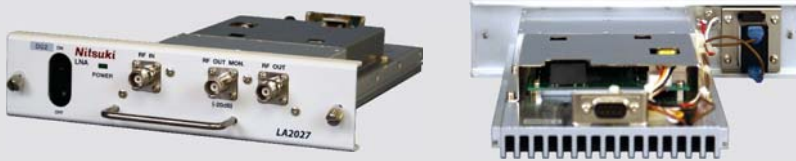


豊富な自社製品でお客様のご要望にお応えします



上記写真は、ヘッドアンプユニット単体(LA2027)です。

LA2027: ヘッドアンプ(27dB)
(単体コード: 6505NB)



写真は、専用筐体(LA20SR)に、ヘッドアンプ(LA2027)を2台実装した状態です。



写真は、専用筐体(LA20SR)の背面です。

概要

- ◆ 本器は、ISDB-T地上デジタル放送方式に対応した中継局用の低雑音増幅器です。GaAs FETを使用し、低雑音を実現しています。

構造

- ◆ 専用本体 (LA20SR) 実装型
外形寸法: 214.6(W)×49(H)×235(D)mm (突起物は含まず)
質量: 6kg以下

定格 (入出力レベルは平均値)

周波数帯域	下記帯域内の指定周波数帯域	
	(1) 470MHz~590MHz	
	(2) 550MHz~690MHz	
	(3) 650MHz~770MHz	
入力レベル	定格: -47dBm±20dB/CH 最大: -13dBm (全入力)	
入力インピーダンス	50Ω TNC型 (不平衡)	
電力利得	27dB	
出力レベル	定格: -20dBm±20dB/CH 最大: +14dBm (全出力)	
出力インピーダンス	50Ω TNC型 (不平衡)	
出力モニタコネクタ	50Ω BNC型 (不平衡)	
電源電圧	DC+48V±15%以内	
消費電力	10W以下	
使用環境	温度	-10°C~+45°C (性能保証範囲) -20°C~+60°C (動作保証範囲)
	湿度	45%~90%RH以内 (ただし結露しないこと)
使用	連続	

性能

振幅周波数特性	1dBp-p以内 (指定周波数帯域)	
雑音指数	2.5dB以下	
IM	-55dB以下	
出力リターンロス	20dB以上	
出力モニタレベル	-20dB±1dB以内 (出力に対して)	
アラーム監視項目	電源異常	内部電圧 (+12V) が断となった時にフォトモスリレーの接点を閉じて出力
	アラームインタフェース (LA20SRに実装時)	無電圧接点出力、接点定格DC24V、0.1A以下 (ALARM) D-sub 15S M2.6タイプ

機能説明

- ◆ 本器は地上デジタル中継放送システムにおいて、アンテナからの受信電力を増幅するための低雑音増幅器です。本体 (LA20SR) には本器を2台実装することができ、2台方式の中継放送システムに対応することができます。

この掲載内容は、予告なく変更することがあります。ご了承下さい。



日本通信機株式会社

Japan Communication Equipment Co., Ltd.

URL: <http://www.nitsuki.com> E-mail: eigyoun@nitsuki.com

本社・営業部: 神奈川県 大和市 深見西 7-4-12 (〒242-0018)
大阪支店: 大阪府 吹田市 広芝町22-22-202号 (〒564-0052)
仙台支店: 宮城県 仙台市 青葉区 台原2丁目15-55-608 (〒981-0911)

電話 046-260-3150
電話 06-6338-7263
電話 022-274-7258

