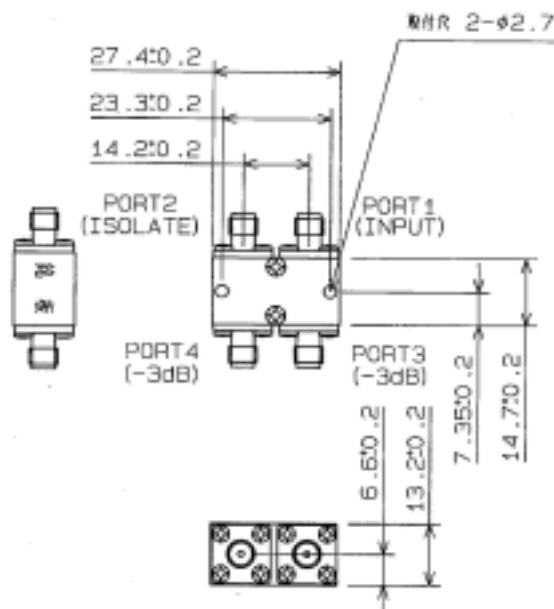


本製品は、極低温環境で 사용할 수 있는 하이브리드로、高安定・低損失性能을 冷却環境においても維持し、冷却 사이클 耐久性においても 높은 信頼性을發揮しています。



電 氣 的 性 能	使用温度条件	4 - 20K
	周波数 範 囲	4 - 8GHz
	挿入 損 失	0.5dB 以下
	アイソレーション	18dB 以上
	入出力反射損失	17.7dB 以上
	振幅 バランス	± 0.5dB 以内
	位相 バランス	± 3° 以内
構 造	外形寸法	27.4mm × 14.7mm × 13.2mm (コネクタ等突起物含まず)
	質 量	35g 以下

試験データはオプションとなります。



日 本 通 信 機 株 式 会 社
Japan Communication Equipment Co., Ltd.

本社	営業部	〒242-0018 神奈川県大和市深見西 7-4-12	TEL046-260-3150	FAX046-264-7122
大阪営業所		〒564-0052 大阪府吹田市芝町 22-22-202	TEL06-6338-7263	FAX06-6338-7264
技術センター	マイクロ波技術部	〒242-0018 神奈川県大和市深見西 7-4-15	TEL046-264-7115	FAX046-264-7132
厚木工場	技術部・製造部	〒243-0303 神奈川県愛甲郡愛川町中津桜台 4005	TEL046-286-6604	FAX046-285-2275